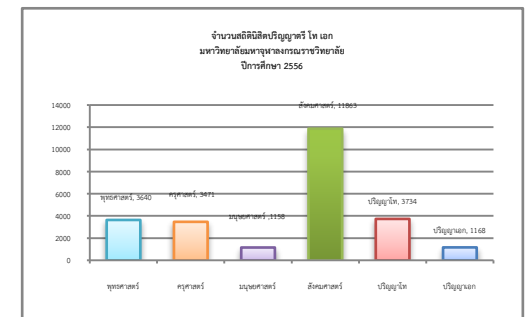




ข้อมูลสถิตินิสิต

ระดับปริญญาตรี ปริญญาโท ปริญญาเอก
มหาวิทยาลัยมหาจุฬาลงกรณราชวิทยาลัย

ปีการศึกษา ๒๕๕๖



ส่วนทะเบียนนิสิต

สำนักทะเบียนลະវັດผล

คำนำ

เอกสารเล่มนี้จัดทำขึ้นเพื่อรวบรวมข้อมูลสถิติระดับปริญญาตรี โท และเอก ทั้งส่วนกลางและส่วนภูมิภาค ปีการศึกษา ๒๕๕๖ โดยแบ่งเป็น ๓ ส่วน คือ

ส่วนที่ ๑ ว่าด้วยหน่วยงานที่จัดการศึกษาและคณะสาขาวิชาที่เปิดสอน

ส่วนที่ ๒ ว่าด้วยสรุปสถิติ ปีการศึกษา ๒๕๕๖ และแผนภูมิรูปภาพ

ส่วนที่ ๓ ว่าด้วยสถิติ ปีการศึกษา ๒๕๕๖ แบ่งตามส่วนงานที่จัดการศึกษา

การจัดทำสถิติปีนี้ สำเร็จลงได้ด้วยดี ต้องขอขอบคุณเจ้าหน้าที่ทะเบียนและวัดผลทุกส่วนงานที่ได้ช่วยจัดทำข้อมูล และตรวจสอบความถูกต้อง โดยผู้บริหารแต่ละส่วนงานได้ลงนามรับรองไว้ เพื่อยืนยันความถูกต้องแม่นยำของข้อมูล

หวังว่าเอกสารเล่มนี้จักเป็นประโยชน์ในการให้ข้อมูลหลักฐานอ้างอิงแก่ผู้บริหารและส่วนงานที่เกี่ยวข้องได้เป็นอย่างดี เพื่อประกอบการตัดสินใจ ในการกำหนดนโยบายและการบริหารต่อไป

ส่วนทะเบียนนิสิต

สำนักทะเบียนละวัดผล

สารบัญ

เรื่อง	หน้า
หน่วยงานที่จัดการศึกษาส่วนกลางและส่วนภูมิภาค	ค
คณะ/สาขาวิชาที่เปิดทำการสอนระดับปริญญาตรี	ช
สรุปสถิตินิสิตระดับปริญญาตรี - โท - เอก ปีการศึกษา ๒๕๕๖	๑
แผนภูมิรูปภาพแสดงสถิตินิสิตระดับปริญญาตรี - โท - เอก ปีการศึกษา ๒๕๕๖	๔
นิสิตระดับปริญญาตรี - โท - เอก ปีการศึกษา ๒๕๕๖ แยกตามส่วนงานที่จัดการศึกษา	
-ส่วนกลาง	๑๒
-วิทยาเขต ๑๐ แห่ง	๑๖
-วิทยาลัยสงฆ์ ๑๒ แห่ง	๒๙
-ห้องเรียน ๕ แห่ง	๔๒
-หน่วยวิทยบริการ ๑๙ แห่ง	๔๘

หน่วยงานที่จัดการศึกษาประกอบด้วย

มหาวิทยาลัยมหาจุฬาลงกรณราชวิทยาลัย (ส่วนกลาง)

- | | |
|-------------------|----------------------------|
| ๑. บัณฑิตวิทยาลัย | ๒. คณะพุทธศาสตร์ |
| ๓. คณะครุศาสตร์ | ๔. คณะมนุษยศาสตร์ |
| ๕. คณะสังคมศาสตร์ | ๖. International Programme |

วิทยาเขต ๑๐ แห่ง

- | | |
|-----------------------|------------------------------|
| ๑. วิทยาเขตหนองคาย | ๒. วิทยาเขตนครศรีธรรมราช |
| ๓. วิทยาเขตเชียงใหม่ | ๔. วิทยาเขตขอนแก่น |
| ๕. วิทยาเขตนครราชสีมา | ๖. วิทยาเขตอุบลราชธานี |
| ๗. วิทยาเขตแพร่ | ๘. วิทยาเขตสุรินทร์ |
| ๙. วิทยาเขตพะเยา | ๑๐. วิทยาเขตบาฬีศึกษาพุทธโฆส |

วิทยาลัยสงฆ์ ๑๒ แห่ง

- | | |
|---------------------------|--|
| ๑. วิทยาลัยสงฆ์เลย | ๒. วิทยาลัยสงฆ์นครพนม |
| ๓. วิทยาลัยสงฆ์นครสวรรค์ | ๔. วิทยาลัยสงฆ์ลำพูน |
| ๕. วิทยาลัยสงฆ์พุทธชินราช | ๖. วิทยาลัยสงฆ์บุรีรัมย์ |
| ๗. วิทยาลัยสงฆ์ปัตตานี | ๘. วิทยาลัยสงฆ์นครน่านเฉลิมพระเกียรติฯ |
| ๙. วิทยาลัยสงฆ์พุทธโสธร | ๑๐. วิทยาลัยสงฆ์นครลำปาง |

ห้องเรียน ๕ แห่ง

๑. โครงการขยายห้องเรียนจังหวัดร้อยเอ็ด
๒. โครงการขยายห้องเรียนคณะพุทธศาสตร์ วัดไพธสณฑ์ศักราราม จังหวัดเพชรบูรณ์
๓. โครงการขยายห้องเรียนคณะพุทธศาสตร์ วัดพิบูลทอง จังหวัดสิงห์บุรี
๔. โครงการขยายห้องเรียนวิทยาเขตนครศรีธรรมราช วัดพัฒนาราม จังหวัดสุราษฎร์ธานี
๕. โครงการขยายห้องเรียนคณะพุทธศาสตร์ วัดไชยชุมพลชนะสงคราม จังหวัดกาญจนบุรี

หน่วยวิทยบริการ ๑๙ แห่ง

๑. หน่วยวิทยบริการ คณะพุทธศาสตร์ มหาวิทยาลัยมหาจุฬาลงกรณราชวิทยาลัย วัดหงษ์ประดิษฐาราม อำเภอหาดใหญ่ จังหวัดสงขลา
๒. หน่วยวิทยบริการคณะสังคมศาสตร์ มหาวิทยาลัยมหาจุฬาลงกรณราชวิทยาลัย วัดหลวงพ่อสวดธรรมกายาราม อำเภอดำเนินสะดวก จังหวัดราชบุรี
๓. หน่วยวิทยบริการ วิทยาลัยสงฆ์ขอนแก่น มหาวิทยาลัยมหาจุฬาลงกรณราชวิทยาลัย วัดอภิสิทธิ์ อำเภอเมือง จังหวัดมหาสารคาม
๔. หน่วยวิทยบริการ คณะสังคมศาสตร์ มหาวิทยาลัยมหาจุฬาลงกรณราชวิทยาลัย วัดใหญ่อินทาราม (พระอารามหลวง) อำเภอเมือง จังหวัดชลบุรี
๕. หน่วยวิทยบริการคณะสังคมศาสตร์ มหาวิทยาลัยมหาจุฬาลงกรณราชวิทยาลัย วัดป่าประดู่ (พระอารามหลวง) อำเภอเมือง จังหวัดระยอง
๖. หน่วยวิทยบริการ คณะสังคมศาสตร์ มหาวิทยาลัยมหาจุฬาลงกรณราชวิทยาลัย วัดไร่ขิง(พระอารามหลวง) อำเภอสามปราชญ์ จังหวัดนครปฐม
๗. หน่วยวิทยบริการ คณะมนุษยศาสตร์ มหาวิทยาลัยมหาจุฬาลงกรณราชวิทยาลัย วัดสามพราน อำเภอสามปราชญ์ จังหวัดนครปฐม
๘. หน่วยวิทยบริการ คณะสังคมศาสตร์ มหาวิทยาลัยมหาจุฬาลงกรณราชวิทยาลัย วัดไผ่ล้อม (พระอารามหลวง) อำเภอเมือง จังหวัดจันทบุรี
๙. หน่วยวิทยบริการ คณะสังคมศาสตร์ มหาวิทยาลัยมหาจุฬาลงกรณราชวิทยาลัย วัดต้นสน อำเภอบ้านแหลม จังหวัดเพชรบุรี
๑๐. หน่วยวิทยบริการ วิทยาเขตหนองคาย มหาวิทยาลัยมหาจุฬาลงกรณราชวิทยาลัย บ้านหนองโจด ตำบลไโฮ่หย่อง อำเภอพังโคน จังหวัดสกลนคร
๑๑. หน่วยวิทยบริการ วิทยาเขตนครราชสีมา มหาวิทยาลัยมหาจุฬาลงกรณราชวิทยาลัย บ้านโนนเหลื่อม ตำบลนาฝาย อำเภอเมือง จังหวัดชัยภูมิ

๑๒. หน่วยวิทยบริการวิทยาลัยสงฆ์นครสวรรค์ มหาวิทยาลัยมหาจุฬาลงกรณราชวิทยาลัย วัดหนองขุนชาติ อำเภอหนองฉาง จังหวัดอุทัยธานี

๑๓. หน่วยวิทยบริการวิทยาลัยสงฆ์นครสวรรค์ มหาวิทยาลัยมหาจุฬาลงกรณราชวิทยาลัย วัดพระบรมธาตุ อำเภอเมือง จังหวัดกำแพงเพชร

๑๔. หน่วยวิทยบริการวิทยาลัยสงฆ์นครสวรรค์ มหาวิทยาลัยมหาจุฬาลงกรณราชวิทยาลัย วัดพุทไธสน์วันโชติการาม อำเภอตะพานหิน จังหวัดพิจิตร

๑๕. หน่วยวิทยบริการวิทยาลัยสงฆ์พุทธชินราช มหาวิทยาลัยมหาจุฬาลงกรณราชวิทยาลัย วัดท่านา อำเภอเมือง จังหวัดตาก

๑๖. หน่วยวิทยบริการ วิทยาลัยสงฆ์พุทธชินราช มหาวิทยาลัยมหาจุฬาลงกรณราชวิทยาลัย วัดหมอนไม้ อำเภอเมือง จังหวัดอุดรธานี

๑๗. หน่วยวิทยบริการคณะสังคมศาสตร์ มหาวิทยาลัยมหาจุฬาลงกรณราชวิทยาลัย วัดป่าเลไลยก์วรวิหาร อำเภอเมือง จังหวัดสุพรรณบุรี

๑๘. หน่วยวิทยบริการคณะสังคมศาสตร์ มหาวิทยาลัยมหาจุฬาลงกรณราชวิทยาลัย วัดสระแก้ว อำเภอเมือง จังหวัดสระแก้ว

๑๙. หน่วยวิทยบริการคณะมนุษยศาสตร์ มหาวิทยาลัยมหาจุฬาลงกรณราชวิทยาลัย ณ สาวิกาสิกขาลัย กรุงเทพมหานคร

สถาบันสมทบ ๗ แห่ง

๑. วิทยาลัยพระพุทธศาสนาดองกุก ซอนบอบ สาธารณรัฐเกาหลี

๒. มหาปัญญาวิทยาลัย อำเภอหาดใหญ่ จังหวัดสงขลา

๓. มหาวิทยาลัยพระพุทธศาสนาชินจู สาธารณรัฐไต้หวัน

๔. ศูนย์การศึกษาพระอาจารย์พรหม ประเทศสิงคโปร์

๕. วิทยาลัยพระพุทธศาสนานานาชาติ ประเทศศรีลังกา

๖. วิทยาลัยพระพุทธศาสนา ประเทศสิงคโปร์

๗. วิทยาลัยพระพุทธศาสนาธรรมเกท ประเทศอังกฤษ

นิสิตต่างชาติจำแนกตามประเทศ ๑๘ ประเทศ (อ้างอิงจากปี ๒๕๕๕)

๑. Australia

๗. Germany

๑๓. Myanmar

๒. Bangladesh

๘. India

๑๔. Nepal

๓. Cambodia

๙. Indonesia

๑๕. Sri Lanka

๔. Canada

๑๐. Japan

๑๖. Taiwan

๕. China

๑๑. Laos

๑๗. USA

၆. France

၈၆. Malaysia

၈၉. Vietnam

สรุปสถิตินิสิต ปีการศึกษา ๒๕๕๖

สรุปสถิติจำนวนนิสิต มหาวิทยาลัยมหาจุฬาลงกรณราชวิทยาลัย
ปีการศึกษา 2556 (ไม่รวมภาคนิพนธ์)

ระดับ	คณะ	ชั้นปีที่					รวม
		1	2	3	4	5	
ปริญญาตรี	พุทธศาสตร์	1,158	976	849	657		3,640
	ครุศาสตร์	1,311	936	586	392	246	3,471
	มนุษยศาสตร์	444	273	251	190		1,158
	สังคมศาสตร์	4,242	3,439	2,867	1,315		11,863
	รวม	7,155	5,624	4,553	2,554	246	20,132
ปริญญาโท	หลักสูตร	จำนวน		รวม	บัณฑิตวิทยาลัย และ บัณฑิตวิทยาลัย ๒๕๕	3,356	
		ชั้นปีที่ 1	ชั้นปีที่ 2				
	พธ.ม. ภาคปกติ	1,346	927	2,273			
	พธ.ม. ภาคพิเศษ	223	171	394			
	พธ.ม. หลักสูตรนานาชาติ	42	41	83			
	รวม	1,611	1,139	2,750			
ปริญญาเอก	หลักสูตร	จำนวน		รวม	บัณฑิตวิทยาลัย และ บัณฑิตวิทยาลัย ๒๕๕	3,356	
		ชั้นปีที่ 1	ชั้นปีที่ 2				
	พธ.ด. ภาคปกติ	169	314	483			
	พธ.ด. ภาคพิเศษ	46	47	93			
	พธ.ด. หลักสูตรนานาชาติ	14	16	30			
	รวม	229	377	606			
รวมทั้งสิ้น ปริญญาตรี, ปริญญาโท, ปริญญาเอก						23,488	

รับรองตามนี้


(พระครูวินัยธรสมุทฺธ ภาวธมฺโม ผศ.ดร.)

รักษาการผู้อำนวยการสำนักทะเบียนและวัดผล

สรุปสถิติจำนวนนิสิต มหาวิทยาลัยมหาจุฬาลงกรณราชวิทยาลัย
ปีการศึกษา 2556 (รวมภาคนิพนธ์)

ระดับ	คณะ	ชั้นปีที่					รวม
		1	2	3	4	5	
ปริญญาตรี	พุทธศาสตร์	1,158	976	849	657		3,640
	ครุศาสตร์	1,311	936	586	392	246	3,471
	มนุษยศาสตร์	444	273	251	190		1,158
	สังคมศาสตร์	4,242	3,439	2,867	1,315		11,863
	รวม	7,155	5,624	4,553	2,554	246	20,132
ปริญญาโท	หลักสูตร	จำนวน		รวม	ภาคนิพนธ์	รวมทั้งสิ้น	บัณฑิตพิเศษ และ บัณฑิตพิเศษ และ
		ชั้นปีที่ 1	ชั้นปีที่ 2				
	พธ.ม. ภาคปกติ	1,346	927	2,273	967	3,240	
	พธ.ม. ภาคพิเศษ	223	171	394	90	484	
	พธ.ม. หลักสูตรนานาชาติ	42	41	83	81	164	
	รวม	1,611	1,139	2,750	1,138	3,888	
ปริญญาเอก	หลักสูตร	จำนวน		รวม	ภาคนิพนธ์	รวมทั้งสิ้น	บัณฑิตพิเศษ และ
		ชั้นปีที่ 1	ชั้นปีที่ 2				
	พธ.ด. ภาคปกติ	169	314	483	475	958	
	พธ.ด. ภาคพิเศษ	46	47	93	113	206	
	พธ.ด. หลักสูตรนานาชาติ	14	16	30	41	71	
	รวม	229	377	606	629	1,235	
รวมทั้งสิ้น ปริญญาตรี, ปริญญาโท, ปริญญาเอก							25,255

รับรองตามนี้



(พระครูวินัยธรสมุทฺธ ถาวรธมโม ผศ.ดร.)

รักษาการผู้อำนวยการสำนักทะเบียนและวัดผล



สรุปลิทธิประโยชน์ระดับปริญญาตรี - โท - เอก
มหาวิทยาลัยมหาจุฬาลงกรณราชวิทยาลัย (รวมทุกส่วนงาน)
ปีการศึกษา 2556

ระดับ	คณะ/หลักสูตร	ชั้นปีที่ 1						ชั้นปีที่ 2						ชั้นปีที่ 3						ชั้นปีที่ 4						ชั้นปีที่ 5						รวมทั้งสิ้น					
		พระ	เณร	ภิกษุณี	ชาย	หญิง	รวม	พระ	เณร	ภิกษุณี	ชาย	หญิง	รวม	พระ	เณร	ภิกษุณี	ชาย	หญิง	รวม	พระ	เณร	ภิกษุณี	ชาย	หญิง	รวม	พระ	เณร	ภิกษุณี	ชาย	หญิง	รวม	พระ	เณร	ภิกษุณี	ชาย	หญิง	รวม
ปริญญาตรี	พุทธศาสตร์	955	125	4	49	25	1158	837	66	3	31	39	976	748	58	3	20	20	849	576	40	2	30	9	657	0	0	0	0	0	0	3116	289	12	130	93	3640
	ครุศาสตร์	293	286	0	256	476	1311	275	289	0	138	234	936	330	145	0	56	55	586	299	81	1	5	6	392	205	36	0	3	2	246	1377	835	0	458	757	3471
	มนุษยศาสตร์	177	126	1	64	76	444	98	104	0	25	46	273	151	73	0	13	14	251	125	54	1	4	6	190	0	0	0	0	0	0	551	357	2	106	142	1158
	สังคมศาสตร์	1072	286	0	1654	1230	4242	1035	224	1	1341	838	3439	902	152	2	1086	725	2867	785	103	0	284	143	1315	0	0	0	0	0	0	3794	765	3	4332	2879	11863
	รวมนิสิตระดับปริญญาตรี	2497	823	5	2023	1807	7155	2245	683	4	1535	1157	5624	2131	428	5	1175	814	4553	1785	278	4	323	164	2554	205	36	0	3	2	246	8838	2246	17	5026	3871	20132
ปริญญาโท	บัณฑิตวิทยาลัย (ภาคปกติ)	1073	8	4	113	148	1346	741	4	8	70	104	927	363	0	9	46	67	485	145	0	0	42	45	232	167	0	4	37	42	250	2489	12	25	308	406	3240
	บัณฑิตวิทยาลัย (ภาคพิเศษ)	28	0	0	98	97	223	21	0	0	72	78	171	12	0	0	34	27	73	5	0	0	0	3	8	3	0	0	2	4	9	69	0	0	206	209	484
	บัณฑิตวิทยาลัย (หลักสูตรนานาชาติ)	34	0	4	2	2	42	34	0	1	3	3	41	32	0	1	2	5	40	16	0	0	3	1	20	18	0	0	2	1	21	134	0	6	12	12	164
	รวมนิสิตระดับปริญญาโท	1135	8	8	213	247	1611	796	4	9	145	185	1139	407	0	10	82	99	598	166	0	0	45	49	260	188	0	4	41	47	280	2692	12	31	526	627	3888
ปริญญาเอก	บัณฑิตวิทยาลัย (ภาคปกติ)	77	0	3	35	54	169	130	0	1	94	89	314	152	0	5	83	79	319	39	0	2	31	23	95	25	0	0	24	12	61	423	0	11	267	257	958
	บัณฑิตวิทยาลัย (ภาคพิเศษ)	19	0	0	16	11	46	16	0	0	13	18	47	14	0	0	18	6	38	15	0	0	19	7	41	13	0	0	17	4	34	77	0	0	83	46	206
	บัณฑิตวิทยาลัย (หลักสูตรนานาชาติ)	7	0	2	2	3	14	5	0	0	2	9	16	2	0	2	1	8	13	0	0	0	3	4	7	7	0	0	8	6	21	21	0	4	16	30	71
	รวมนิสิตระดับปริญญาเอก	103	0	5	53	68	229	151	0	1	109	116	377	168	0	7	102	93	370	54	0	2	53	34	143	45	0	0	49	22	116	521	0	15	366	333	1235
รวมนิสิตทั้งสิ้น		3735	831	18	2289	2122	8995	3192	687	14	1789	1458	7140	2706	428	22	1359	1006	5521	2005	278	6	421	247	2957	438	36	4	93	71	642	12076	2260	64	5951	4904	25255

จัดทำโดย ส่วนทะเบียนนิสิต สำนักทะเบียนและวัดผล

พระมหาถวิล กลยาณธมโม รักษาการผู้อำนวยการส่วนทะเบียนนิสิต

โทร. 087-8173124 E-mail : thawin-mcu@hotmail.com

พระมหาภุชญา กิตติโสภโณ นักวิชาการศึกษา ส่วนทะเบียนนิสิต

รับรองตามนี้

(พระครูวินัยธรสมุทฺธ ภาวธมโม ผศ.ดร.)

รักษาการผู้อำนวยการสำนักทะเบียนและวัดผล

ระดับ	คณะ/หลักสูตร	ชั้นปีที่ 1					ชั้นปีที่ 2					ชั้นปีที่ 3					ชั้นปีที่ 4					ชั้นปีที่ 5					รวมทั้งสิ้น				
		พระ	เณร	ภิกษุณี	ชาย	หญิง	รวม	พระ	เณร	ภิกษุณี	ชาย	หญิง	รวม	พระ	เณร	ภิกษุณี	ชาย	หญิง	รวม	พระ	เณร	ภิกษุณี	ชาย	หญิง	รวม	พระ	เณร	ภิกษุณี	ชาย	หญิง	รวม

โทร. 089-4140418 E-mail : maha_krisada@hotmail.com

15 สิงหาคม 2556